



# PLASTGUARD 900

## ПРОФИЛИРОВАННАЯ МЕМБРАНА

### ОПИСАНИЕ ПРОДУКТА

Высокопрочная профилированная мембрана из полиэтилена высокой плотности (ПВП) с равномерно размещенными по всей площади выступами в форме усечённых конусов. Предназначена для защиты тепло- гидроизоляции, устройства оснований под фундаменты, автомобильные парковки и дороги в условиях повышенных нагрузок

### ПРИМЕНЕНИЕ

- Применяется как материал, рапсределяющий нагрузку от веса сооружения на грунт основания
- Для защиты тепло- и гидроизоляции фундаментов от механического повреждения
- Для защита гидроизоляции от механического поврждения в балластных кровлях
- Для защиты фундамнтной плитыы и плиты пола от капиллярной влаги
- В качестве подстилающего слоя в конструкциях парковок

### ОСОБЕННОСТИ И ПРЕИМУЩЕСТВА

- Высокая прочность материала
- Выдерживает значительные эксплуатационные нагрузки
- Защита от прорастания корней
- Стабилизация грунтового основания
- Простота и высокая скорость работ
- Всесезонность монтажа
- Высокий срок эффективной эксплуатации
- Распределение давления и отдельной точечной нагрузки
- Продлевает срок эффективной эксплуатации сооружения

### ПРОДУКЦИЯ ВЫПУСКАЕТСЯ СОГ ЛАСНО

ТУ 23.99.12 032 54349294 2023

### ПРОДУКЦИЯ СООТВЕТСТВУЕТ

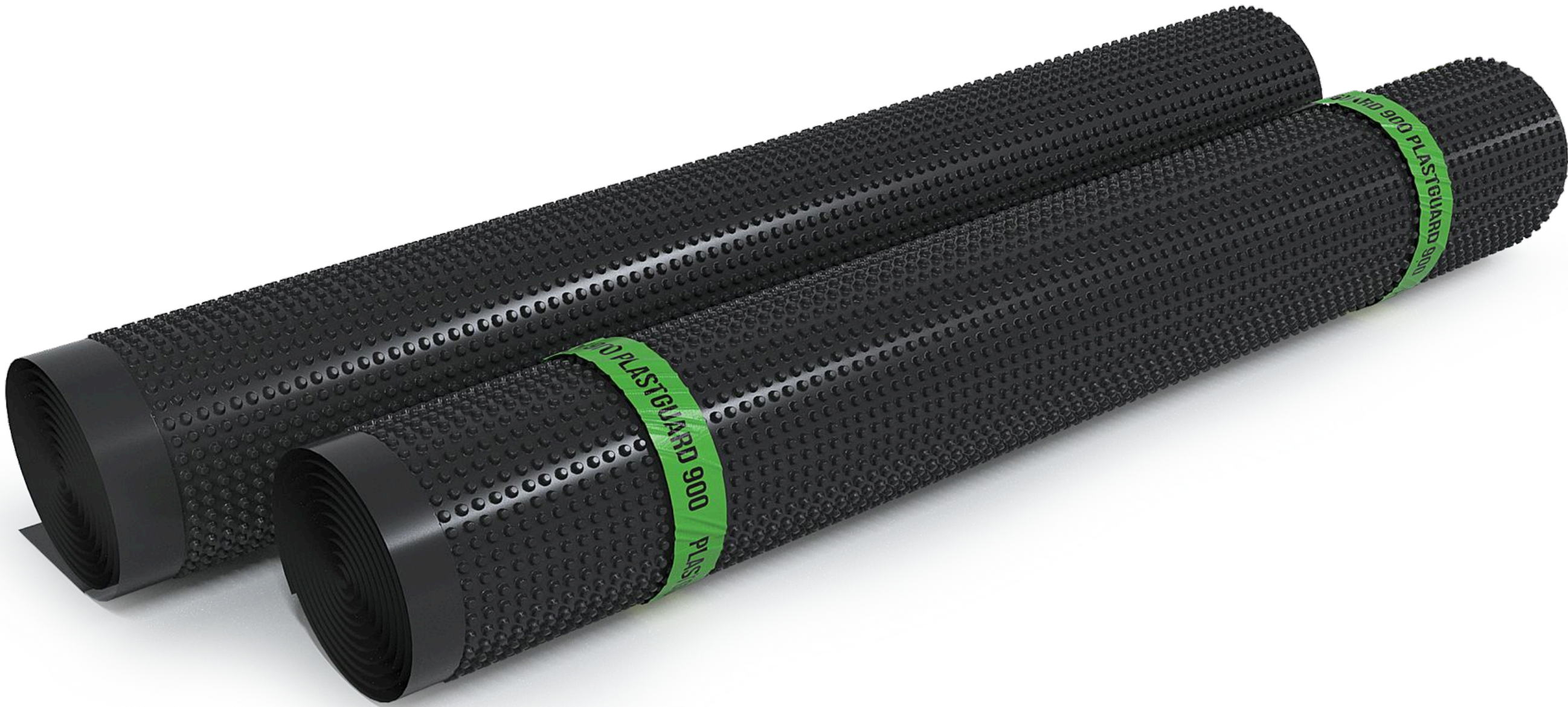
- 1) ГОСТ Р 70434 «Материалы полимерные профилированные гибкие защитные и дренажные. Общие технические условия»
- 2) Техническому регламенту о требованиях пожарной безопасности №123 ФЗ

### ЭКОЛОГИЧЕСКАЯ БЕЗОПАСНОСТЬ

Мембрана PLASTGUARD не оказывает вредного воздействия на окружающую среду: не загрязняет почву, грунтовые и поверхностные воды.

### МОНТАЖ

На горизонтальных конструкциях — свободная укладка  
На вертикальных конструкциях — механическое крепление по верхнему краю выше уровня гидроизоляции. Крепление с помощью прижимных алюминиевых реек, оцинкованных шайб Ø50 мм, саморезов и дюбелей PROPLUG. Шаг крепления 200 мм. Полотна мембраны PLASTGUARD соединяются методом нахлеста шириной 150-200 мм. В зависимости от задачи, места нахлестов можно усиливать соединительными лентами PLASTGUARD.



### ВНЕШНИЙ ВИД

Поверхность: рельефная с выступами  
Цвет: черный

### ХРАНЕНИЕ

Хранение профилированной мембраны осуществляется на поддонах в вертикальном положении в условиях, обеспечивающих защиту от воздействия влаги и прямых солнечных лучей.  
Мембрана PLASTGUARD должна храниться в закрытых помещениях, в один ряд по высоте и на расстоянии не менее 1 м от отопительных приборов. Допускается хранение до 30 суток на открытой площадке под навесом.  
Гарантированный срок хранения – 2 года со дня изготовления.

### ТРАНСПОРТИРОВКА

Транспортирование мембраны PLASTGUARD производят любыми транспортными средствами, обеспечивающими сохранность груза.

### УПАКОВКА

Рулоны маркируются скотчем зеленого цвета с наименованием марки.







# PLASTGUARD 900

## ПРОФИЛИРОВАННАЯ МЕМБРАНА

### ТЕХНИЧЕСКИЕ ДАННЫЕ

	Ед. изм.	Критерий	Значение	Метод испытаний
Длина рулона	м	—	10/20	ГОСТ Р 56582
Ширина рулона	м	—	2	ГОСТ Р 56582
Предел прочности на сжатие	кПа	—	560	ТУ, ГОСТ Р 70434
Масса 1м² изделия	г	—	900	ГОСТ EN 1849-2
Толщина основания мембраны	мм	—	0,9	ГОСТ EN 1849-2
Наличие и размер технологического припуска по длине с одной стороны	мм	—	50	ТУ
Высота конусообразного выступа	мм	—	8	ГОСТ 8026, ГОСТ 166
Максимальная сила растяжения, вдоль рулона	Н/50, мм	не менее	470	ГОСТ 31899-2, метод А
Максимальная сила растяжения поперек рулона	Н/50, мм	не менее	450	ГОСТ 31899-2, метод А
Относительное удлинение при максимальной силе растяжения	%	не менее	30	ГОСТ 31899-2, метод А
Гибкость при пониженной температуре	°С	не выше	минус 50	ГОСТ 2678
Изменение линейных размеров при нагревании в течении 6 часов при температуре 80°С, вдоль рулона	—	не более	2	ГОСТ EN 1107-2
Изменение линейных размеров при нагревании в течении 6 часов при температуре 80°С, поперек рулона	—	не более	2	ГОСТ EN 1107-2
Водопоглощение по массе	%	не более	1	ГОСТ 2678
Водонепроницаемость при давлении не менее 0,001 МПа в течение 24 ч	—	—	отсутствие следов проникновения воды	ГОСТ 2678
Группа горючести	—	—	Г4	ГОСТ 30244
Группа воспламеняемости	—	—	В3	ГОСТ 30402
Группа по распространению пламени по поверхности	—	—	РП4	ГОСТ Р 51032

### КОДЫ ПО КЛАССИФИКАТОРАМ

ОКПД2: 23.99.12  
ТН ВЭД:: 3920 10 8900  
ФССЦ: —  
КСР —

